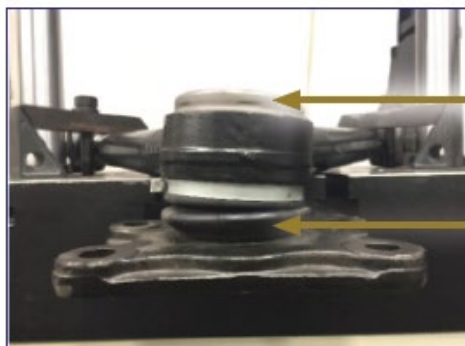


INSTALLATION INSTRUCTIONS

VOLVO T-RIDE V-ROD APEX BUSHING: (ATRO PART NUMBER TH96-22200)

1) Bushing Removal

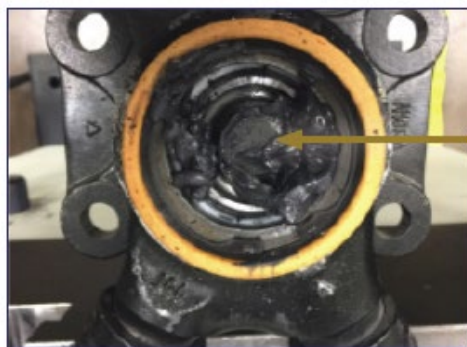
- Remove steel cap from rod eye by either grinding off the tack welds (older style) or prying off (newer, crimped style).



Remove Steel Cap

Remove Grease Boot

- Remove the center bolt holding the plate on.



Remove Bolt

- Remove grease boot from bottom of apex rod eye.
- Thread an M20x1.5 bolt into the old apex bushing pivot ball until it bottoms against the top of the plates' taper stud. Continue tightening the bolt until the plate separates from the pivot ball.



Tighten bolt to separate plate from apex bushing

- CONTINUED -

INSTALLATION INSTRUCTIONS

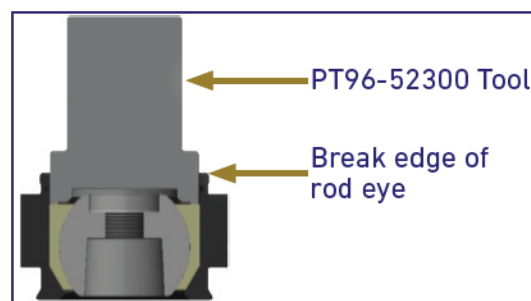
VOLVO T-RIDE V-ROD APEX BUSHING: (ATRO PART NUMBER TH96-22200)

- Remove the retaining ring, steel retaining washer, and plastic wedge washer from the rod eye.
- Using the small end of the ATRO PT96-52300 tool, or a piece of tube/bar with the correct OD (approximately 2 3/16"), press the old apex bushing out.

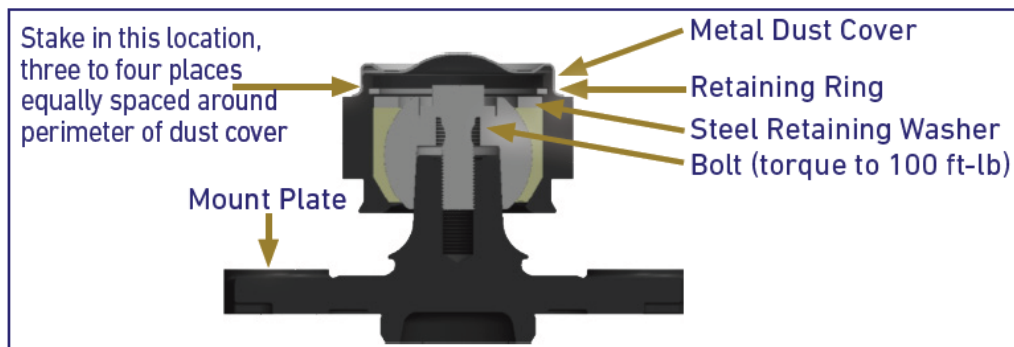


2) Bushing Installation

- Thoroughly clean inside of rod eye – remove any excess rust or debris.
- sharp edges from leading edge of rod eye.
- Lubricate ID of rod eye and OD of TH96-22200 apex bushing with P-80, grease, or other lubricant.
- Using ATRO install tool PT96-52300, press the new ATRO TH96-22200 apex bushing into rod eye until fully seated. A piece of tubing or large socket with an OD of 2 13/16" and an ID of 2 1/4" may be used as an alternative to the PT96-52300 tool.



- Insert the supplied steel retaining washer on top of the apex bushing.
- Install the supplied new retaining ring.
- Insert mount plate taper stud into apex bushing.
- Apply medium strength threadlocker to the bolt included with the ATRO apex bushing kit and thread into the taper stud. Torque bolt to 100 ft-lb.
- Install metal dust cover onto top of V-Rod and stake in place using a punch or similar tool.



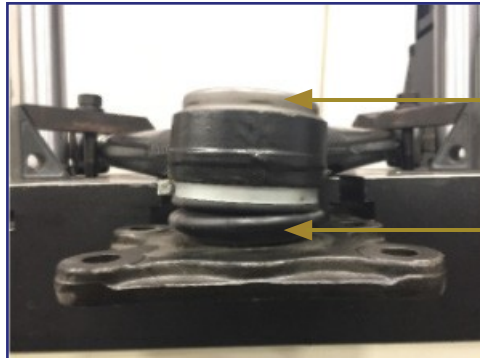
©ATRO LLC is not liable for any errors herein. All manufacturers' names and part numbers are used without permission; no endorsement, affiliation or recommendation is implied. They are included for reference purposes only

INSTRUCCIONES DE INSTALACIÓN

BUJE APEX VOLVO T-RIDE V-ROD: (NÚMERO DE PARTE ATRO TH96-22200)

1) Extracción de bujes

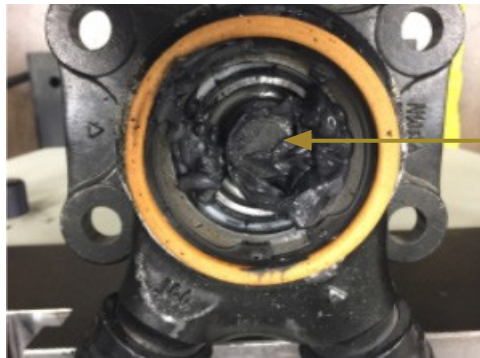
- Quite la tapa de acero del ojo de la barra mediante el rectificado de las soldaduras (estilo antiguo) o haciendo palanca (estilo más nuevo, cierre rápido).



Quitar tapa de acero

Quitar funda de grasa

- Quite el perno central sosteniendo la placa en su lugar.



Quitar perno

- Quite la funda de grasa de la parte inferior del ojo de barra del ápice.
- Enrosque un perno M20x1.5 en la bola de pivote del buje de ápice vieja hasta que toque fondo contra la parte superior del travesaño cónico de la placa. Continúe ajustando el perno hasta que la placa se separe de la bola de pivote.



Ajustar el perno para separar la placa del buje de ápice

INSTRUCCIONES DE INSTALACIÓN

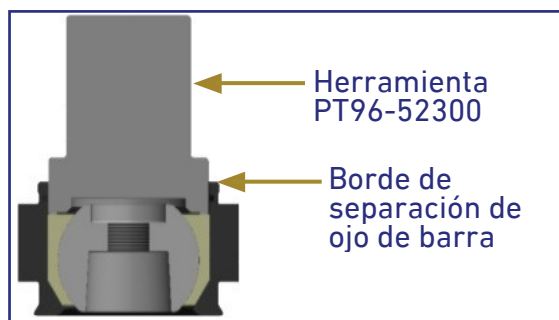
BUJE APEX VOLVO T-RIDE V-ROD: (NÚMERO DE PARTE ATRO TH96-22200)

- Quite el anillo de retención, la arandela de retención de acero y la arandela de cuña plástica del ojo de barra.
- Utilizando el extremo pequeño de la herramienta PT96-52300 ATRO, o un tubo/barra con el OD correcto (aproximadamente, 2 3/16"), presione el buje de ápice antiguo hacia afuera.



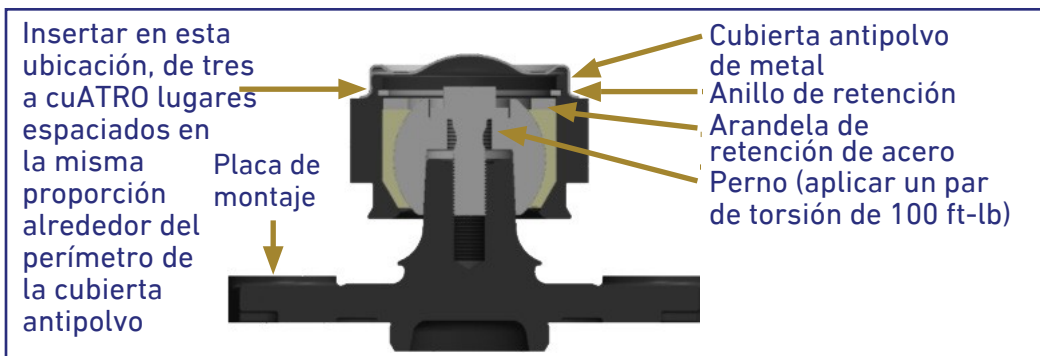
2) Instalación del buje

- Limpie cuidadosamente el interior del ojo de barra; quite cualquier exceso de óxido o desechos.
- Utilizando una lima o un método alternativo, quite cualquier rebaba y borde filoso del borde delantero del ojo de barra.
- Lubrique el ID del ojo de barra y el OD del buje de ápice TH96-22200 con P-80, grasa u otro lubricante.
- Con la herramienta de instalación PT96-52300 ATRO, presione el nuevo buje de ápice TH96-22200 ATRO en el ojo de barra hasta que se asiente completamente. Puede utilizarse una tubería o perno grande con un OD de 2 13/16" y un ID de 2 1/4" como alternativa de la herramienta PT96-52300.



- Inserte la arandela de retención de acero suministrada en la parte superior del buje de ápice.
- Instale el anillo de retención nuevo suministrado.
- Limpie cualquier corrosión o contaminación del travesaño cónico de la placa de montaje.
- Inserte el travesaño cónico de la placa de montaje en el buje de ápice.

- Aplique adhesivo threadlocker de fuerza media en el perno incluido con el kit de buje de ápice ATRO y enrosque en el travesaño cónico.
- Inserte en esta ubicación, de tres a cuatro lugares espaciados en la misma proporción alrededor del perímetro de la cubierta antipolvo. Aplique un par de torsión de 100 ft-lb.
- Instale la cubierta antipolvo de metal en la parte superior de la V-rod e inserte en el lugar con un punzón o herramienta similar.

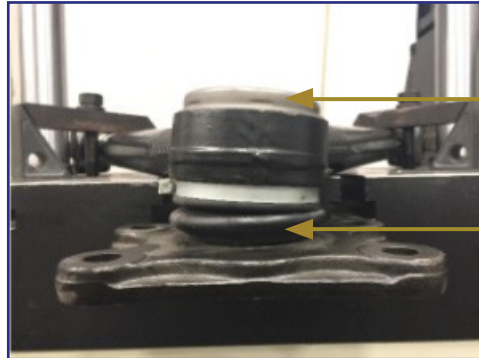


INSTRUCTIONS D'INSTALLATION

DOUILLE APEX VOLVO T-RIDE V-ROD: (NUMÉRO DE PIÈCE ATRO TH96-22200)

1) Retrait d'une bague

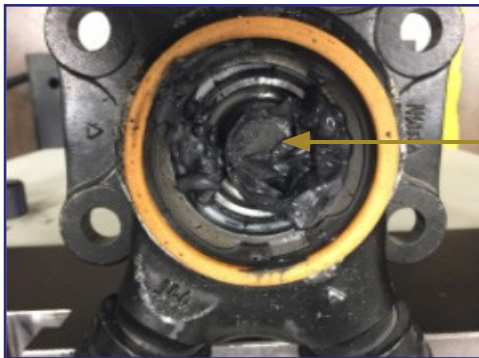
- Retirez le bouchon en acier de l'œillet de bielle en meulant les soudures (méthode traditionnelle) ou en faisant levier (méthode plus moderne).



Retirez le bouchon en acier

Retirez le soufflet de cardan

- Retirez le boulon central en tenant la plaque.



Retirez le boulon

- Retirez le soufflet de cardan du fond de l'œillet de bielle à pointe.
- Filetez un boulon M20x1.5 dans l'ancienne rotule de pivot de la bague à pointe jusqu'à ce qu'il repose contre le haut du goujon de cône des plaques. Continuez de serrer le boulon jusqu'à ce que la plaque se sépare de la rotule de pivot.



Serrez le boulon pour séparer la plaque de la bague à pointe

INSTRUCTIONS D'INSTALLATION

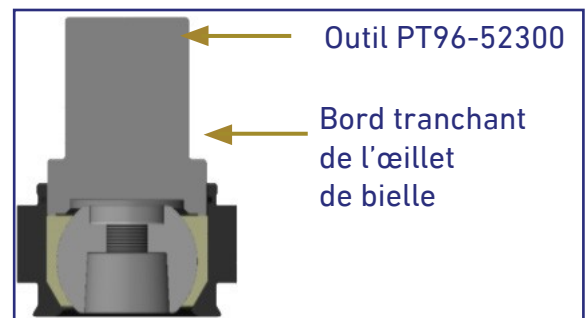
DOUILLE APEX VOLVO T-RIDE V-ROD: (NUMÉRO DE PIÈCE ATRO TH96-22200)

- Retirez la bague de retenue, la rondelle de retenue et la rondelle de calage en plastique de l'œillet de bielle.
- En utilisant la petite extrémité de l'outil ATRO PT96-52300 ou un tube/une barre avec le diamètre extérieur approprié (environ 2 3/16 po), appuyez pour faire sortir l'ancienne bague à pointe.



2) Installation de bague

- Nettoyez consciencieusement l'intérieur de l'œillet de bielle - retirez tout excès de rouille ou débris.
- À l'aide d'une lime ou de toute autre méthode, éliminez toute bavure et bord tranchant du bord principal de l'œillet de bielle.
- Lubrifiez le diamètre intérieur de l'œillet de bielle et le diamètre extérieur de la bague à pointe TH96-22200 avec du P-80, de la graisse ou un autre lubrifiant.



- À l'aide de l'outil d'installation ATRO PT96-52300, pressez la nouvelle bague à pointe ATRO TH96-22200 dans l'œillet de bielle jusqu'à ce qu'elle soit complètement en place. Un morceau de tube ou une grande douille avec un diamètre extérieur de 2 13/16 po et un diamètre intérieur de 2 1/4 po peuvent être utilisés comme alternative à l'outil PT96-52300.
- Insérez la rondelle de retenue en acier fournie sur le dessus de la bague à pointe.
- Installez la nouvelle bague de retenue fournie.
- Nettoyez toute trace de corrosion ou de contamination du goujon de cône de la plaque montée.
- Insérez le goujon de cône de la plaque montée dans la bague à pointe.
- Appliquez un frein filet de force moyenne au boulon compris dans le kit de bague à pointe ATRO et filetez-le dans le goujon de cône. Serrez le boulon à 100 pi-lb.
- Installez un couvercle antipoussière en métal sur le dessus du V-Rod et mettez-le en place en donnant un petit coup ou à l'aide d'un outil.

